



Spécialiste des tambours de manutention

ROULEAU AUTO-CENTREUR



L'objectif du Rouleau auto-centreur est de maintenir la bande transporteuse centrée de façon permanente, pour corriger les défauts qui empêchent le fonctionnement correct.

CARACTERISTIQUES

Il est constitué d'un tube en acier avec un axe fixe, sur lequel il va installer une rotule centrale qui permet le mouvement angulaire du tube.

Le rouleau Auto-centreur est recouvert de caoutchouc qui le maintient propre, en plus d'offrir une excellente adhérence. Les deux aspects déterminent l'efficacité du système.

Pour empêcher l'entrée d'agents étrangers, ils sont intérieurement protégés par des renforts en caoutchouc.

Disponibles pour des bandes d'un seul sens de marche (modèle S) et pour des bandes de double sens de marche (modèle R).

Ils sont fabriqués avec recouvrement en caoutchouc noir et caoutchouc blanc (pour l'industrie alimentaire).

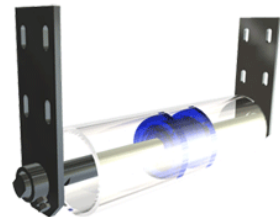
FONCTIONNEMENT

Quand la bande est en marche et alignée, le rouleau se maintient transversalement avec un angle de 90°. La masse est équilibrée par les deux côtés du rouleau.

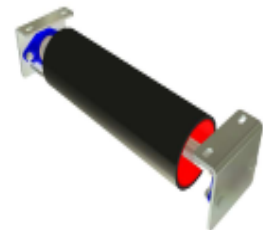
Quand la bande se dévie, le rouleau se met en route en s'inclinant sur la partie rechargée, en récupérant de cette façon l'équilibre et en corrigeant la bande à son état naturel.

Cette action se répète indéfiniment grâce à son mécanisme intérieur et la position de l'axe par rapport à la bande, qui devra être avec sa partie plate, sous un angle de 45°, et ce quelque soit le sens de marche.

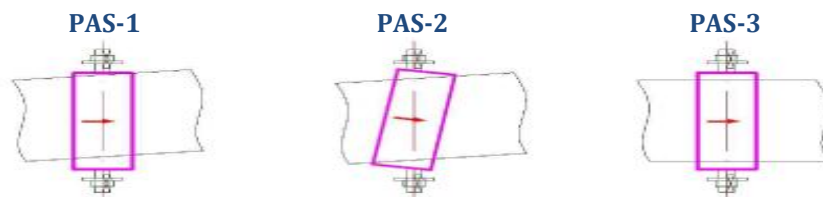
Détail intérieur



Modèle R (double sens de marche)



SEQUENCE DE CENTRE DE BANDE



ZAE 2 Les Portes de l'Oise – 274 rue Isaac Newton – F 60230 CHAMBLY

Tél : + 33 01 30 28 98 00 Fax : + 33 01 30 28 98 10

commercial@mecadrum.com

www.mecadrum.com

Siret 748 800 547 00022 - RCS Compiègne - APE 2822Z - TVA FR 90 748 800 547 - SAS au capital de 600 000€

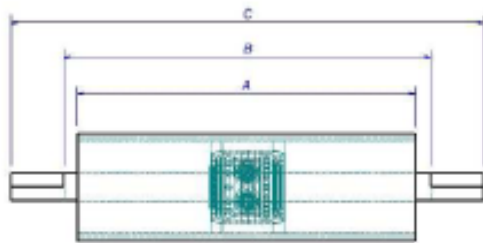
TAMBOURS - TAMBOURS MOTEURS - PALIERS - ROULEMENTS - ROULEAUX - REVETEMENTS - RACLEURS

Rouleau auto-centreur - Mars 2015 -v01



Spécialiste des tambours de manutention

Auto-centreur **modèle S**
Un sens de marche



Auto-centreur **modèle R**
Double sens de marche

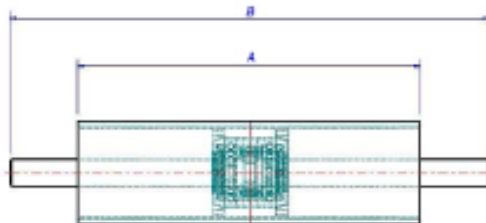


Table de dimensions des rouleaux auto-centreurs.

Bande (mm)	Longueur tube (mm) -A-	Fixation Minimum (mm) -B-	Largeur Axe (mm) -C-	Ø Tube (mm)	Ø Axe (mm)	Méplat (mm)	Poids Modèle S (kg)	Poids Modèle R (kg)
400	475	525	705	159	45	32x90	40	45
500	575	625	805	159	45	32x90	44	49
600	675	725	905	159	45	32x90	47	50
650	725	775	955	159	45	32x90	48	54
800	875	925	1105	159	45	32x90	53	58
1000	1115	1165	1345	159	45	32x90	60	64
1200	1315	1365	1545	159	45	32x90	65	70
1200	1315	1365	1545	193	55	32x90	95	100
1400	1515	1565	1745	193	55	32x90	100	107
1600	1715	1765	1945	193	55	32x90	110	116
1800	1915	1965	2145	193	55	32x90	120	125
2000	2115	2165	2345	193	55	32x90	130	134

Notes :

- Les auto-centreurs sont fournis avec les supports
- Tous les auto-centreurs sont graissés pour toute la vie mais pour des conditions extrêmes, les modèles 'SG' et 'RG' ont été développés avec un système de graisse additionnelle.
- Disponible en caoutchouc noir anti-abrasif, en caoutchouc blanc (pour l'industrie alimentaire).
- Demandez les instructions générales de montage.
- Pour les dimensions spéciales, merci de nous contacter.
- Disponible en version ATEX (atmosphères explosives).